

# せいひ会だより

H13. 12. 1発行



第20号

いよいよ師走。何かとあわただしさが気になる季節です。

クリスマスプレゼントに年越し蕎麦。

行事も多い月ですが、賑やかさもひとしおです。

さて、今年も大詰め。

2001年最後のせいひ会便りをお届けいたします。



**超特価**

あった！ あった！！ 掘り出し物

11月4日の日曜日、生活支援ハウス3階。ご家族また利用者の皆様のご協力を得て、バザーが開催されました。ずらりと並んだ商品は、すべて、びっくりプライス！あれもこれも抱きかかえ、ニッコリ笑うお客様続出！丘の家入居の方からの焼きイモの差し入れを囲んで、会場は、いつしかお客様たちの良いふれあいの場に……。次回の開催を楽しみにバザーの一日は暮れてゆきました。



# ホームページを開設しました!!

## <http://www.seihikai.jp/>

パソコンさえあれば、世界中どこからでも見ることのできるインターネット上に、私たち社会福祉法人せいひ会のホームページを開設しました。私たちの行うサービスの紹介から、行事等の一場面のご紹介、またこの「せいひ会だより」も見る事ができます。他にもいろんな情報が満載の私たちのホームページ、ぜひご覧ください。



### さあ、見てみよう!

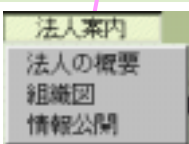
上に記載したアドレス (<http://www.seihikai.jp/>) を入力していただくと、左のページ(トップページ)が出てきます。ここが玄関です。

### ごあいさつです。

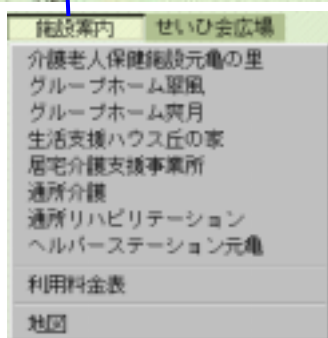
注目してください。「げんき」が踊ります。その下の円が集まった図、これらが私たちの行っているサービスです。「なんだろ?」と思ったところをマウスで「カチッ」と押していただければ(クリック)、そのサービスをご案内するページへ移動します。

### GENKI NEWS

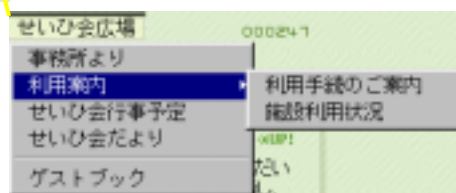
ページ右側の枠内は、せいひ会での様々な最新ニュースをお届けします。順次、<UP!>しますので、かかさずチェックしてくださいね。



ここでは、法人のご紹介をします。  
「法人の概要」ではせいひ会の歴史を、「組織図」では、組織を紹介し、メールにてご意見、ご相談も承ります。  
「情報公開」は、現在準備中です。しばらくお待ち下さい。



こちらでは、サービスのご案内をします。利用対象者、サービス内容、料金表、平面図などご参考になれば、と思います。



こちらは、まさに「広場」。いろんな情報の投げどころです。

「事務所より」では、GENKI NEWS とは違った視点で、お知らせやご案内をします。  
「利用案内」では、手続きの方法に加え、必要な書類の様式をお手持ちのパソコンで表示、印刷することができます。そして、直近の利用状況もわかります。  
一番下の「ゲストブック」、訪れた方は何か一言ご記入をお願いします。

# 家族みんなにやさしい住まい

～動きやすい、介助しやすいスペースは、どのくらいの広さがいいの？～

車椅子利用者が生活する場合、出来るだけ広いスペースが必要です。しかし、歩行の不安定な人の場合は、かえって狭いスペースの方が壁を伝ったり、寄りかかったりすることで安定した動作ができるので、手すりが不要になることもあります。建築設計の基準となる寸法をモジュールといいます。西日本では、柱と柱の内法寸法を910ミリ(3尺)としている場合が多いようです。最近のプレハブ住宅では、それぞれ独自のモジュール(だいたい900ミリ～1000ミリの間)を使っているところもあり、建具なども、それに合わせて広めに作られています。今回は車椅子利用者の移乗に必要な廊下と間口、トイレの広さの3点について目安になる寸法をピックアップしてみます。

## 廊下

[廊下をまっすぐ直進する場合]

車椅子の幅に最低150ミリを加えた寸法が必要。

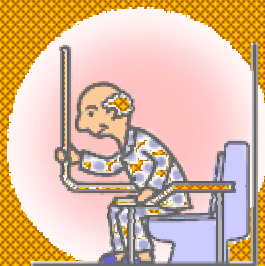
- ・介助車椅子の幅は通常530～570ミリ位
- ・自操用車椅子の幅は通常620～650ミリ位

## 廊下と間口

介助用車椅子の場合は廊下幅780ミリに対して間口750ミリ以上必要。自操用車椅子の場合は廊下の幅・間口ともに850ミリ以上必要。あるいは自操用の場合、廊下幅900ミリに対し間口800ミリ以上が必要。

## トイレ

介助動作をゆっくり行うためには、幅・奥行きともに1820ミリ以上が望ましい。



以上ご紹介してきましたがいずれも標準的な目安です。

実際に使用されている車椅子がある場合は、それに合わせた広さを確認することが大切でしょう。

晩秋のグループホームから・・・



“ 植えて ”

“ 育てて ”

“ 収穫 ”

“ 食す ”

この4段階活用の醍醐味を堪能したのはグループホームの皆さんでした。

食欲の秋、収穫の秋ということで、グループホームの皆さんは

11月、自分で植えて、育てた、野菜たちを収穫し、おいしく食されました。

グループホームでは春夏秋冬、季節にあわせて、栄養たっぷりで、歯ごたえしゃきしゃきの野菜たちを植えて！育てて！収穫！食す！予定です。

イモ掘り



愛情込めて一苗入魂！



ホラとれた！でっかいよ!!



まだまだ若い者にゃ負けんよ？

玉ねぎの苗植え

12月。冬支度をしているみの虫を見つけました。寒さが身にしみる季節ですネ！皆様、お身体に充分気をつけて、慌てず落ち着いて‘師走’を乗り切りましょう！さて、せいひ会の年末行事をお知らせします。

8日(土)誕生会

27日(木)餅つき

22日(土)元龜の里クリスマス会

29日(土)年忘れの会(翠風)

24日(月)グループホーム合同クリスマス会

